

サイトアンパイアの更新確認

1 概要

サイトアンパイアに更新・修正があった場合、追加設定の画面からサイトアンパイアのバージョンを更新する必要があります。

❏ バージョンの確認・更新による影響

回線の速度や状態にもよりますが、バージョンの確認・更新にかかる時間は数秒～数十秒です。また、バージョンの更新はサイトアンパイアに関連するものですので、YAMAHA ルーター本体機能への影響はありません。

❏ config への変更点

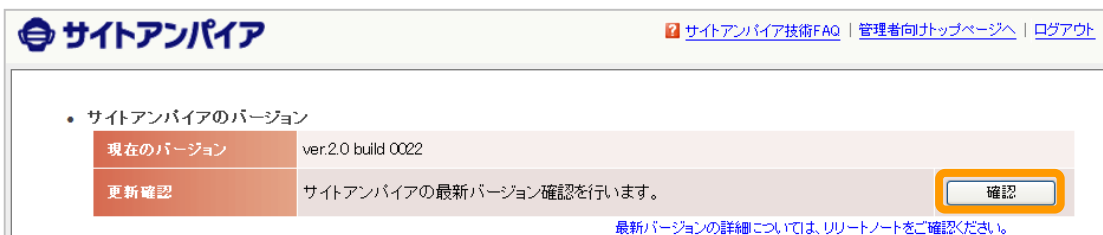
バージョンの確認・更新を行うと、YAMAHA ルーターのコマンド syslog debug, syslog info が自動的に on となります。

❏ 注意点

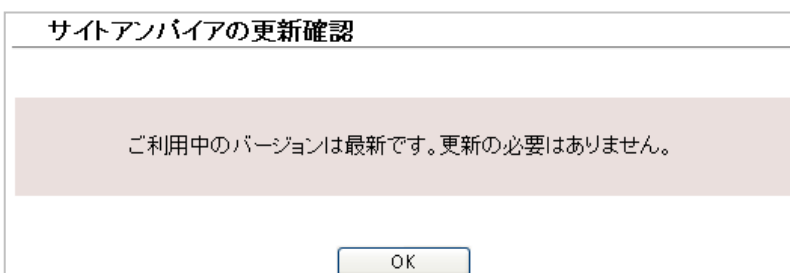
更新中は LAN ケーブルを抜いたり、ルーターの電源を切ったりしないでください。

2 更新の確認

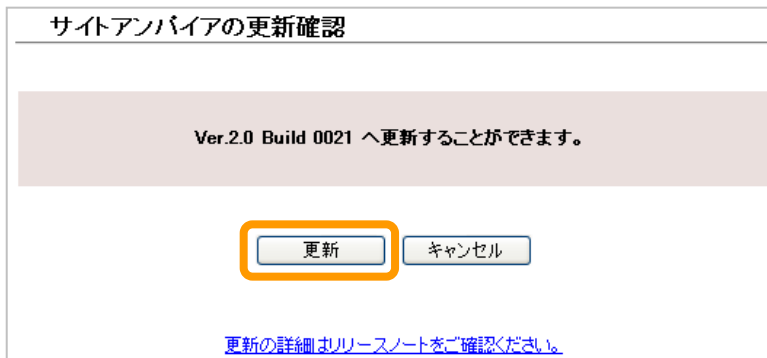
サイトアンパイアの最新バージョンがあるか確認を行います。サイトアンパイアのメイン画面の[サイトアンパイアのバージョン]-[更新確認]で「確認」ボタンを押します。



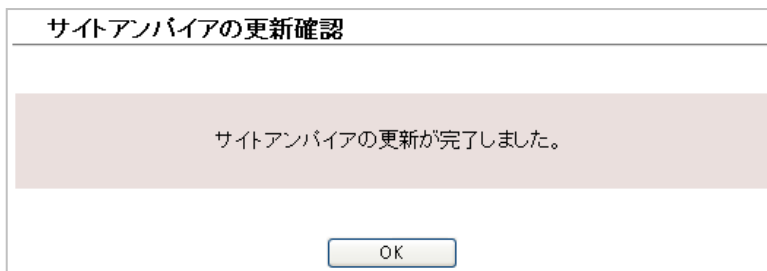
最新バージョンをご利用の場合、[ご利用中のバージョンは最新です。更新の必要はありません。]と表示されます。「OK」を押してポップアップウィンドウを閉じてください。



更新するバージョンがある場合、[ver.*.* build*****へ更新することができます。] と表示されます。
「更新」ボタンを押すことでバージョンの更新が始まります。



サイトアンパイア追加設定のバージョン更新が完了すると、[サイトアンパイアの更新が完了しました。] と表示されます。



サイトアンパイアのメイン画面の[現在のバージョン]で、バージョンが更新されていることをご確認ください。

3 リリースノートの確認

サイトアンパイアに変更があった場合、その変更内容をリリースノートとしてサイトアンパイアの技術 FAQ ページへ掲載しています。

リリースノートはサイトアンパイアメイン画面内のリンク、または右上の「サイトアンパイア技術 FAQ」から「サイトアンパイア追加設定のリリースノート」カテゴリでご確認ください。

